

# Prove di Istituto 2024

Risultati delle prove intermedie  
Scuola Primaria  
Analisi dei dati

Giugno 2024



# General overview

- I risultati delle prove intermedie nelle varie classi sono stati sintetizzati in diversi grafici.
- Il numero totale di allievi esaminati è di **256**, e risulta così suddiviso:

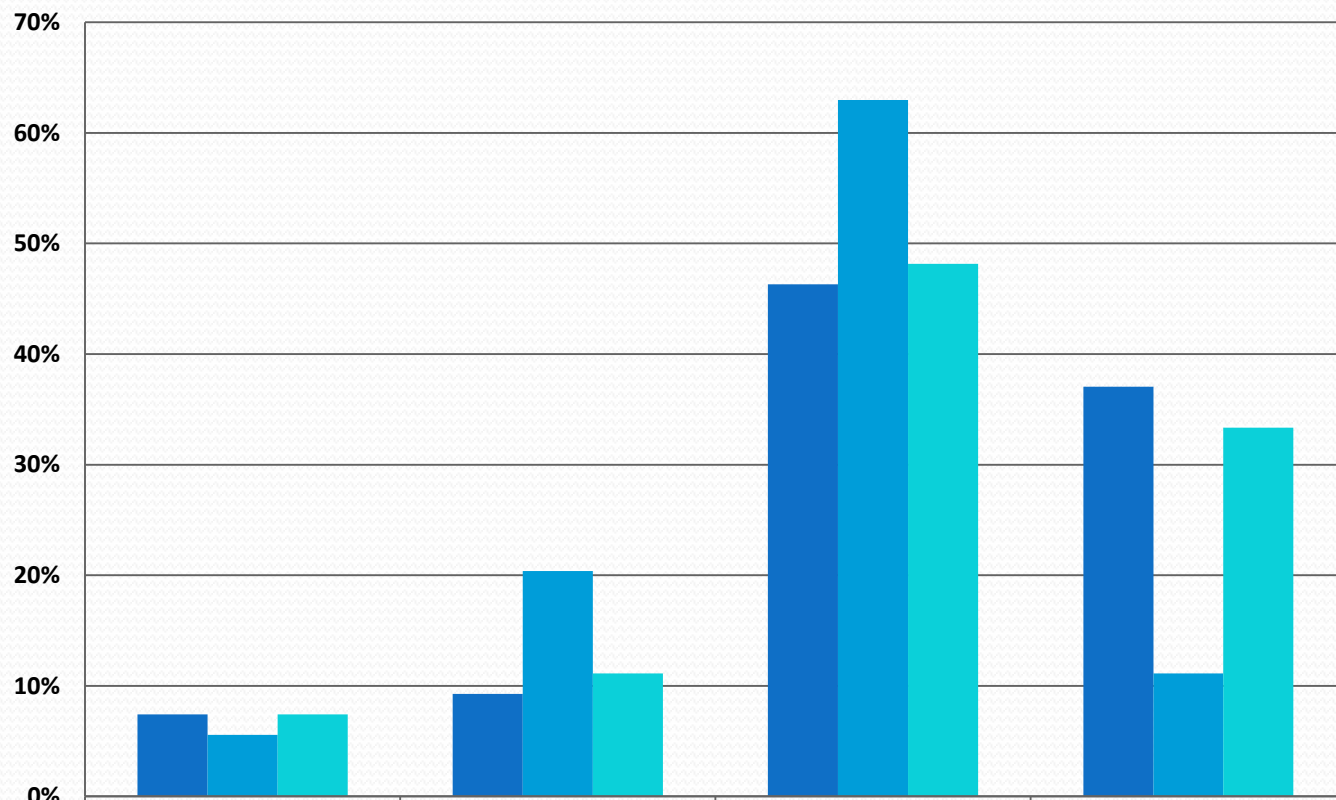
	BASSIGNANA	CASTELLETTO	PECETTO	S.SALVATORE	TOTALE
Classi PRIME	3	7	18	26	54
Classi SECONDE	2	11	6	19	38
Classi TERZE	6	12	18	25	61
Classi QUARTE	7	11	8	33	59
Classi QUINTE	5	6	3	30	44

- Le percentuali degli esiti conseguiti complessivamente nelle varie discipline si attestano in media a:

	<b>IN VIA DI PRIMA ACQUISIZIONE</b>	<b>BASE</b>	<b>INTERMEDIO</b>	<b>AVANZATO</b>
<b>CLASSI PRIME</b>	<b>5,56%</b>	<b>14,81%</b>	<b>53,70%</b>	<b>25,93%</b>
<b>CLASSI SECONDE</b>	<b>0,00%</b>	<b>20,59%</b>	<b>50,00%</b>	<b>29,41%</b>
<b>CLASSI TERZE</b>	<b>0,00%</b>	<b>32,76%</b>	<b>50,00%</b>	<b>17,24%</b>
<b>CLASSI QUARTE</b>	<b>3,45%</b>	<b>31,03%</b>	<b>50,00%</b>	<b>15,52%</b>
<b>CLASSI QUINTE</b>	<b>4,44%</b>	<b>42,22%</b>	<b>35,56%</b>	<b>17,78%</b>

# MEDIA GENERALE

## TOTALI CLASSI PRIME



### LEGENDA

N: in via di prima acquisizione

B: base

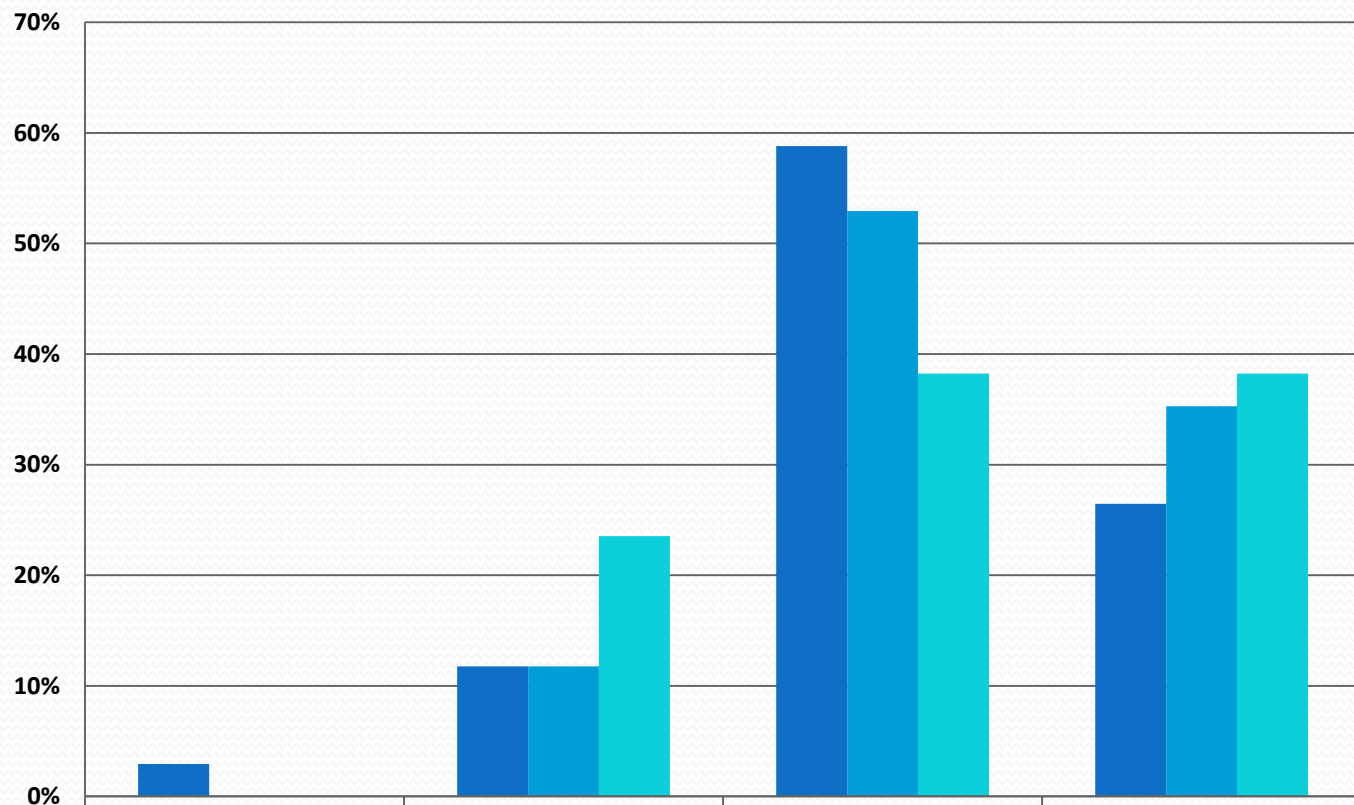
I: intermedio

A: avanzato

■ ITALIANO	7,41%	9,26%	46,30%	37,04%
■ MATEMATICA	5,56%	20,37%	62,96%	11,11%
■ INGLESE	7,41%	11,11%	48,15%	33,33%

# MEDIA GENERALE

## TOTALI CLASSI SECONDE



### LEGENDA

N: in via di prima acquisizione

B: base

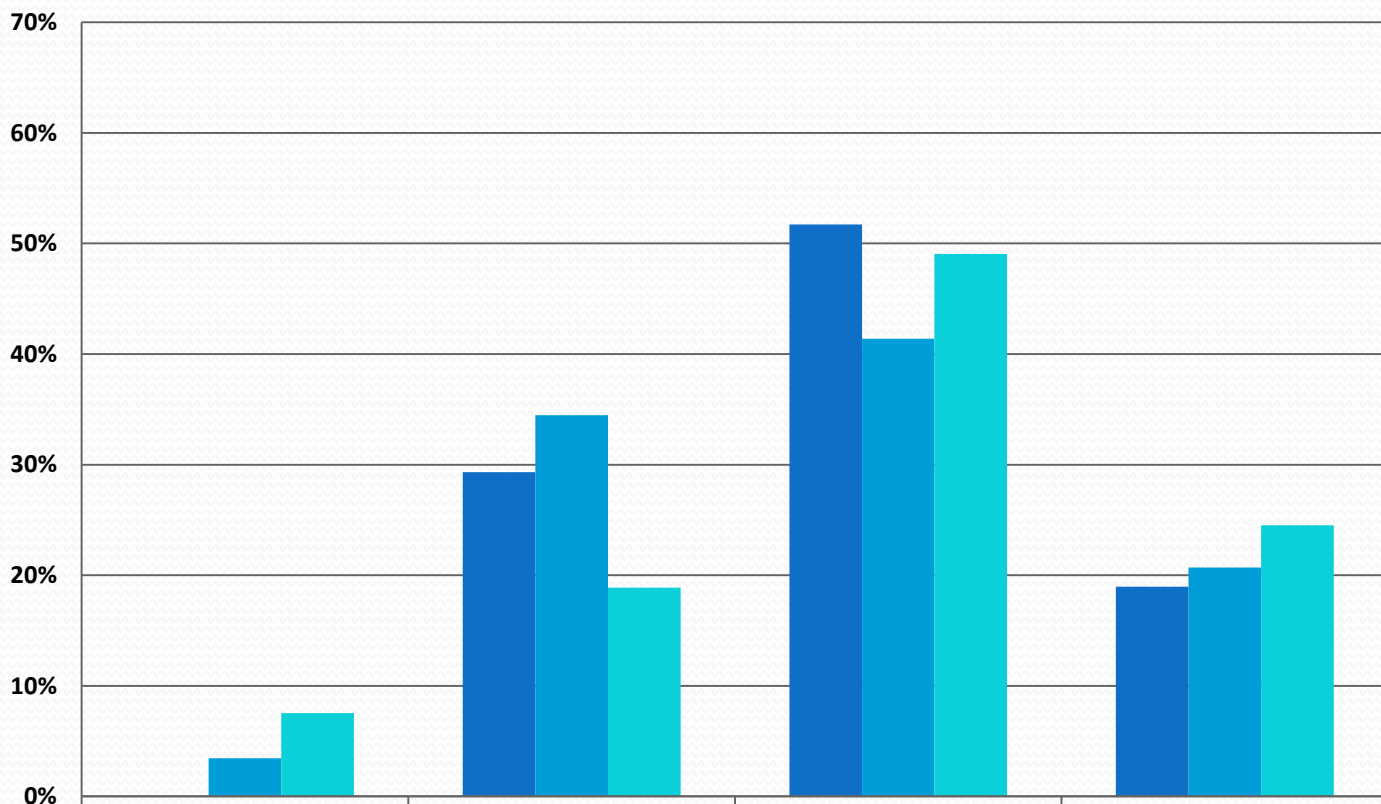
I: intermedio

A: avanzato

	N	B	I	A
ITALIANO	2,94%	11,76%	58,82%	26,47%
MATEMATICA	0,00%	11,76%	52,94%	35,29%
INGLESE	0,00%	23,53%	38,24%	38,24%

# MEDIA GENERALE

## TOTALI CLASSI TERZE



### LEGENDA

N: in via di prima acquisizione

B: base

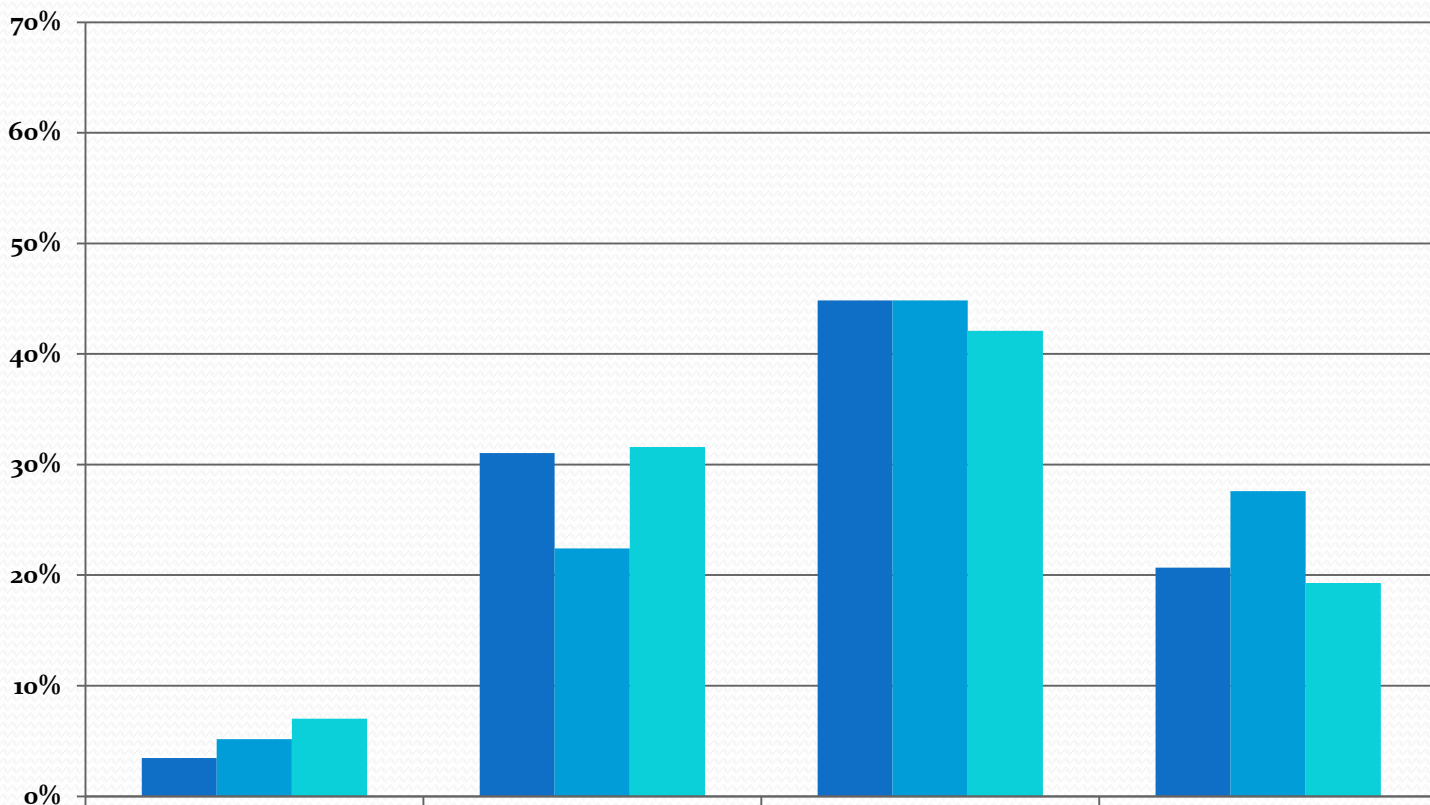
I: intermedio

A: avanzato

	N	B	I	A
ITALIANO	0,00%	29,31%	51,72%	18,97%
MATEMATICA	3,45%	34,48%	41,38%	20,69%
INGLESE	7,55%	18,87%	49,06%	24,53%

# MEDIA GENERALE

## TOTALI CLASSI QUARTE



### LEGENDA

N: in via di prima acquisizione

B: base

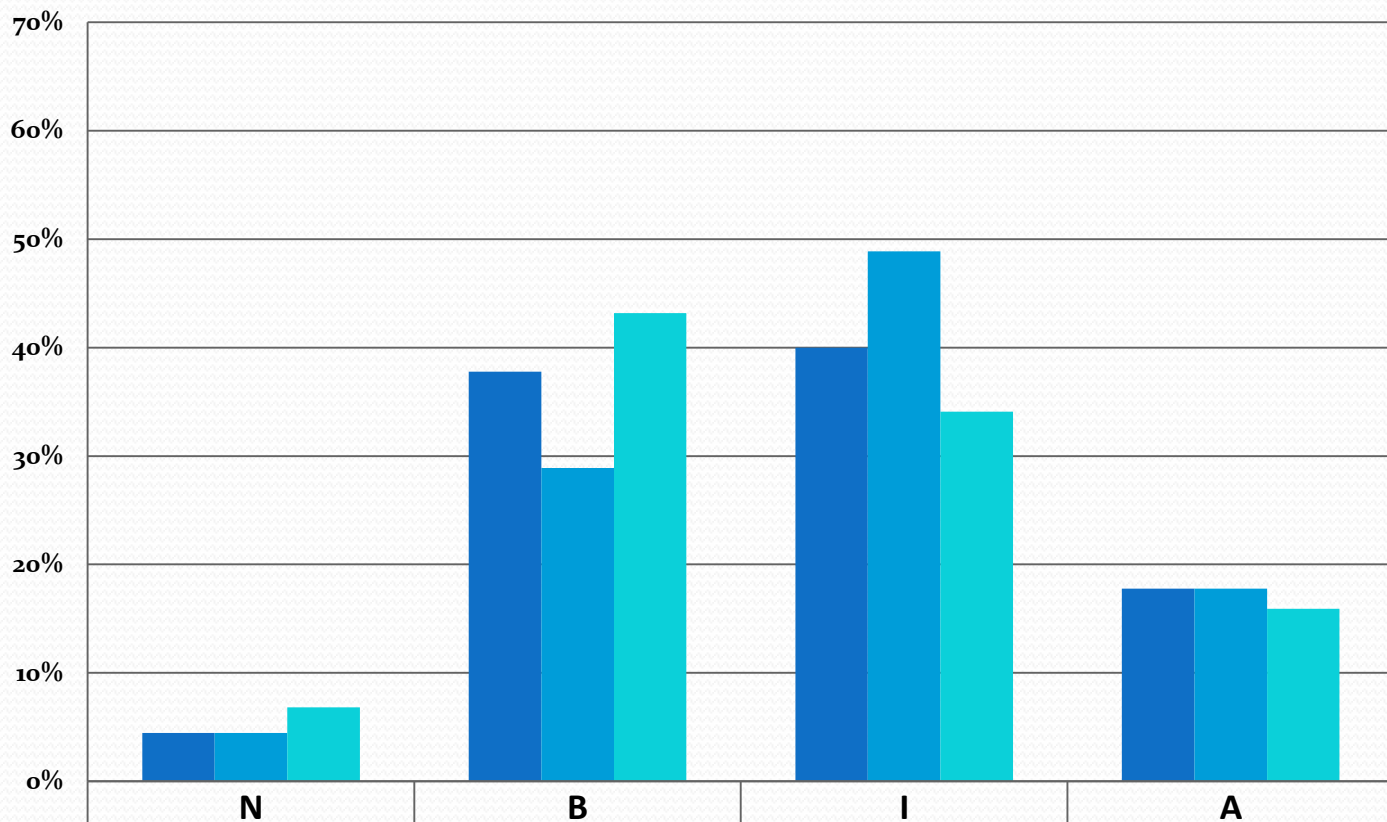
I: intermedio

A: avanzato

	N	B	I	A
ITALIANO	3,45%	31,03%	44,83%	20,69%
MATEMATICA	5,17%	22,41%	44,83%	27,59%
INGLESE	7,02%	31,58%	42,11%	19,30%

# MEDIA GENERALE

## TOTALI CLASSI QUINTE



### LEGENDA

N: in via di prima acquisizione


B: base

I: intermedio

A: avanzato

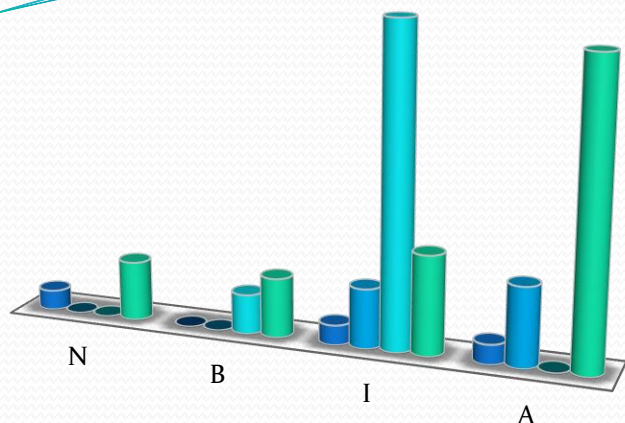
■ ITALIANO	4,44%	37,78%	40,00%	17,78%
■ MATEMATICA	4,44%	28,89%	48,89%	17,78%
■ INGLESE	6,82%	43,18%	34,09%	15,91%





Le prossime diapositive analizzano i risultati che gli alunni hanno raggiunto in italiano, matematica e inglese nelle prove intermedie suddivisi per classi.

# CLASSI PRIME ITALIANO



	N	B	I	A
■ BASSIGNANA	1	0	1	1
■ CASTELLETTO	0	0	3	4
■ PECETTO	0	2	16	0
■ SAN SALVATORE	3	3	5	15

SAN SALVATORE



PECETTO



CASTELLETTO



BASSIGNANA



## LEGENDA

**N:** in via di prima acquisizione

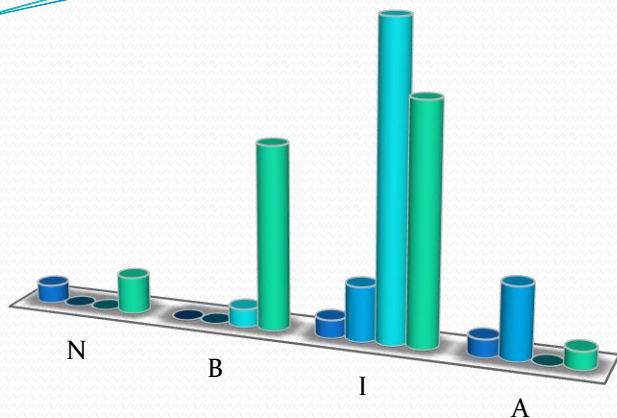
**B:** base

**I:** intermedio

**A:** avanzato

	BASSIGNANA	CASTELLETTO	PECETTO	SAN SALVATORE
■ N	33,33%	0,00%	0,00%	11,54%
■ B	0,00%	0,00%	11,11%	11,54%
■ I	33,33%	42,86%	88,89%	19,23%
■ A	33,33%	57,14%	0,00%	57,69%

# CLASSI PRIME MATEMATICA



	N	B	I	A
■ BASSIGNANA	1	0	1	1
■ CASTELLETTO	0	0	3	4
■ PECETTO	0	1	17	0
■ SAN SALVATORE	2	10	13	1

SAN SALVATORE



PECETTO



CASTELLETTO



BASSIGNANA



## LEGENDA

N: in via di prima acquisizione

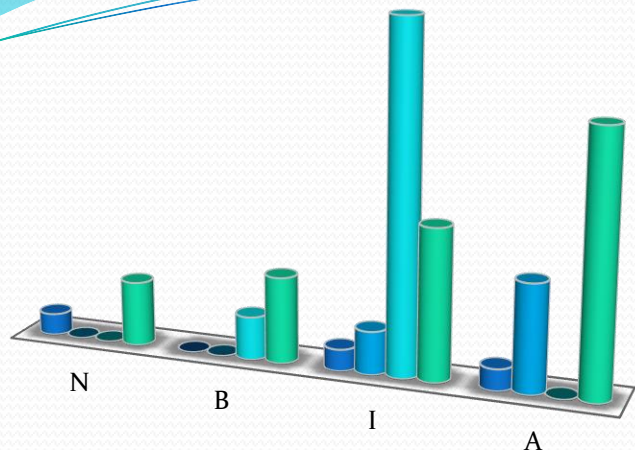
B: base

I: intermedio

A: avanzato

	BASSIGNANA	CASTELLETTO	PECETTO	SAN SALVATORE
■ N	33,33%	0,00%	0,00%	7,69%
■ B	0,00%	0,00%	5,56%	38,46%
■ I	33,33%	42,86%	94,44%	50,00%
■ A	33,33%	57,14%	0,00%	3,85%

# CLASSI PRIME INGLESE



	N	B	I	A
■ BASSIGNANA	1	0	1	1
■ CASTELLETTO	0	0	2	5
■ PECETTO	0	2	16	0
■ SAN SALVATORE	3	4	7	12

SAN SALVATORE



PECETTO



CASTELLETTO



BASSIGNANA



## LEGENDA

N: in via di prima acquisizione

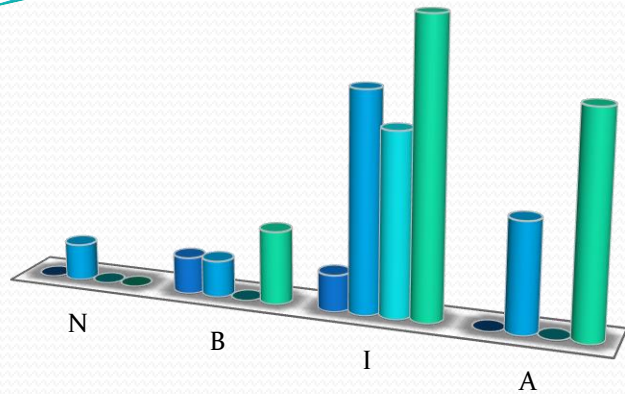
B: base

I: intermedio

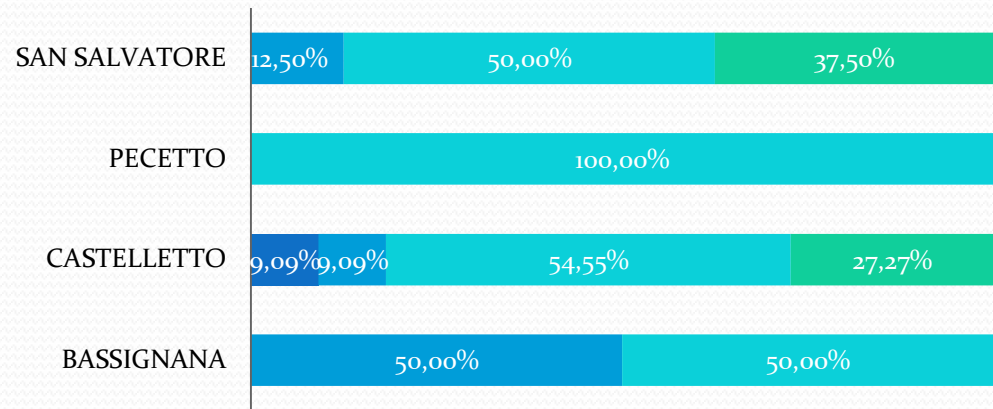
A: avanzato

	BASSIGNANA	CASTELLETTO	PECETTO	SAN SALVATORE
■ N	33,33%	0,00%	0,00%	11,54%
■ B	0,00%	0,00%	11,11%	15,38%
■ I	33,33%	28,57%	88,89%	26,92%
■ A	33,33%	71,43%	0,00%	46,15%

# CLASSI SECONDE ITALIANO



	N	B	I	A
■ BASSIGNANA	0	1	1	0
■ CASTELLETTO	1	1	6	3
■ PECETTO	0	0	5	0
■ SAN SALVATORE	0	2	8	6



## LEGENDA

N: in via di prima acquisizione

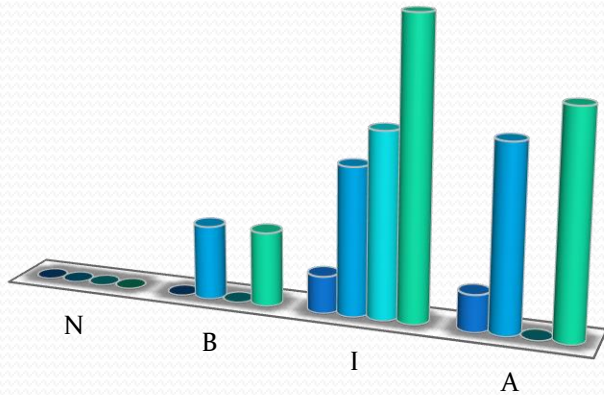
B: base

I: intermedio

A: avanzato

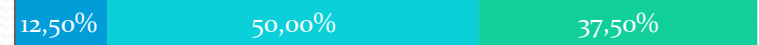
	BASSIGNANA	CASTELLETTO	PECETTO	SAN SALVATORE
■ N	0,00%	9,09%	0,00%	0,00%
■ B	50,00%	9,09%	0,00%	12,50%
■ I	50,00%	54,55%	100,00%	50,00%
■ A	0,00%	27,27%	0,00%	37,50%

# CLASSI SECONDE MATEMATICA

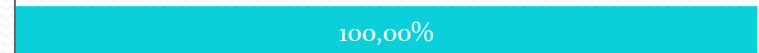


	N	B	I	A
■ BASSIGNANA	0	0	1	1
■ CASTELLETTO	0	2	4	5
■ PECETTO	0	0	5	0
■ SAN SALVATORE	0	2	8	6

SAN SALVATORE



PECETTO



CASTELLETTO



BASSIGNANA



## LEGENDA

**N:** in via di prima acquisizione

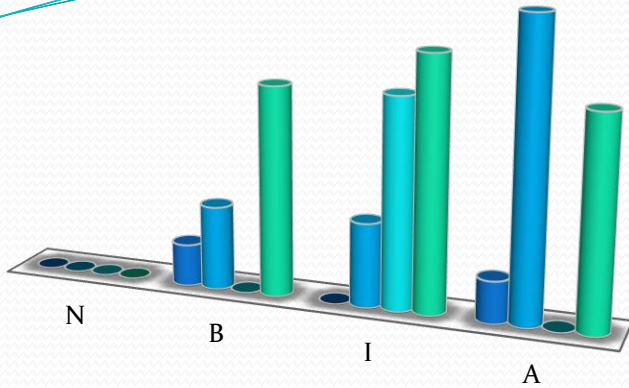
**B:** base

**I:** intermedio

**A:** avanzato

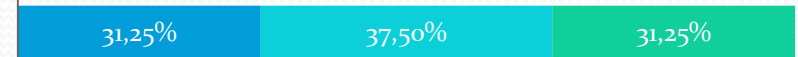
	BASSIGNANA	CASTELLETTO	PECETTO	SAN SALVATORE
■ N	0,00%	0,00%	0,00%	0,00%
■ B	0,00%	18,18%	0,00%	12,50%
■ I	50,00%	36,36%	100,00%	50,00%
■ A	50,00%	45,45%	0,00%	37,50%

# CLASSI SECONDE INGLESE

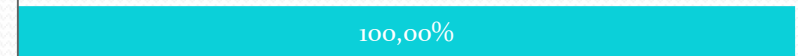


	N	B	I	A
■ BASSIGNANA	0	1	0	1
■ CASTELLETTO	0	2	2	7
■ PECETTO	0	0	5	0
■ SAN SALVATORE	0	5	6	5

SAN SALVATORE



PECETTO



CASTELLETTO



BASSIGNANA



## LEGENDA

N: in via di prima acquisizione

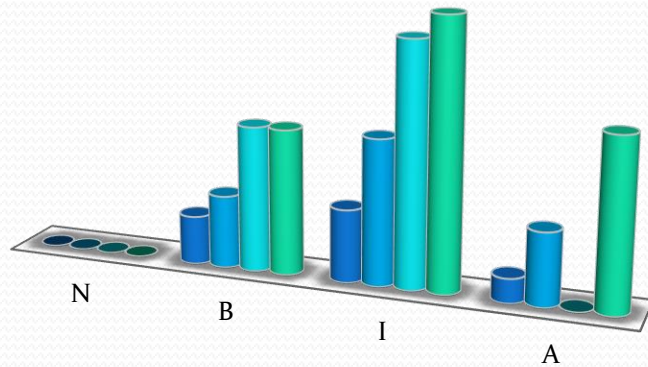
B: base

I: intermedio

A: avanzato

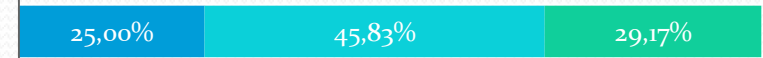
	BASSIGNANA	CASTELLETTO	PECETTO	SAN SALVATORE
■ N	0,00%	0,00%	0,00%	0,00%
■ B	50,00%	18,18%	0,00%	31,25%
■ I	0,00%	18,18%	100,00%	37,50%
■ A	50,00%	63,64%	0,00%	31,25%

# CLASSI TERZE ITALIANO



	N	B	I	A
■ BASSIGNANA	0	2	3	1
■ CASTELLETTO	0	3	6	3
■ PECETTO	0	6	10	0
■ SAN SALVATORE	0	6	11	7

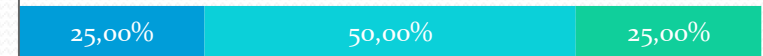
SAN SALVATORE



PECETTO



CASTELLETTO



BASSIGNANA



## LEGENDA

N: in via di prima acquisizione

B: base

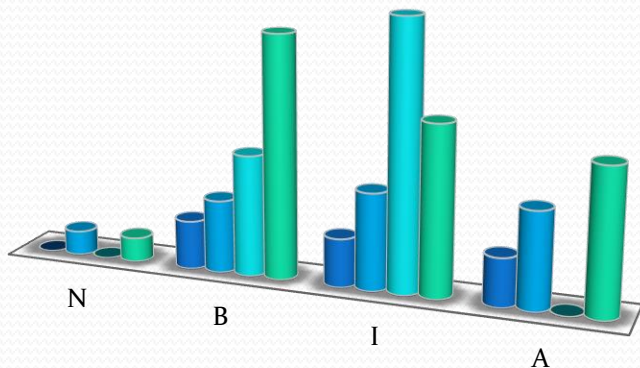
I: intermedio

A: avanzato

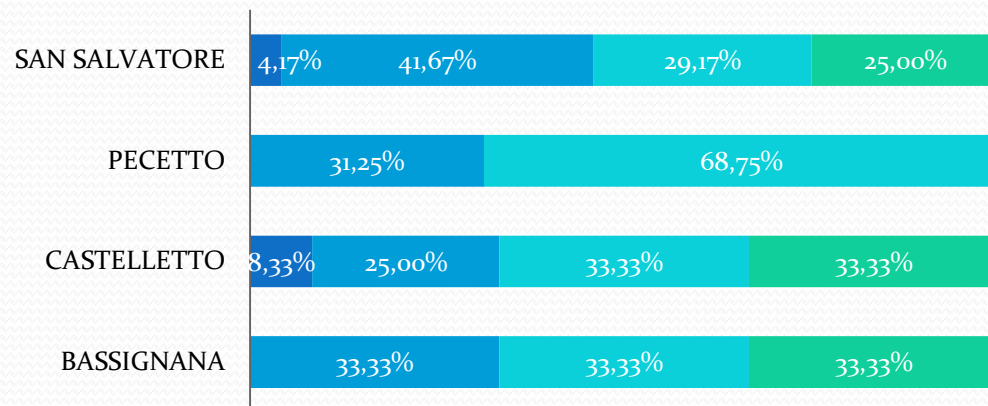
	BASSIGNANA	CASTELLETTO	PECETTO	SAN SALVATORE
■ N	0,00%	0,00%	0,00%	0,00%
■ B	33,33%	25,00%	37,50%	25,00%
■ I	50,00%	50,00%	62,50%	45,83%
■ A	16,67%	25,00%	0,00%	29,17%



# CLASSI TERZE MATEMATICA



	N	B	I	A
■ BASSIGNANA	0	2	2	2
■ CASTELLETTO	1	3	4	4
■ PECETTO	0	5	11	0
■ SAN SALVATORE	1	10	7	6



## LEGENDA

**N:** in via di prima acquisizione

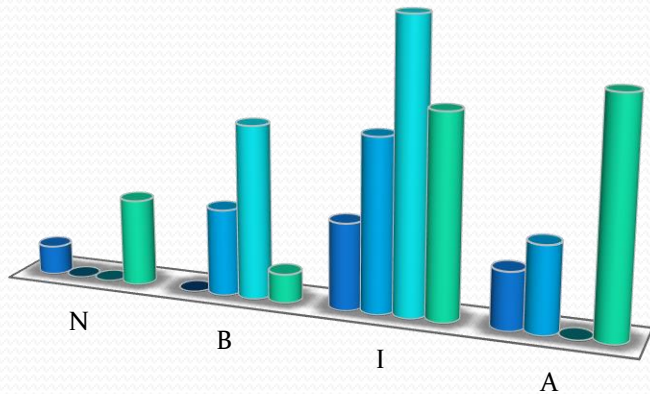
**B:** base

**I:** intermedio

**A:** avanzato

	BASSIGNANA	CASTELLETTO	PECETTO	SAN SALVATORE
■ N	0,00%	8,33%	0,00%	4,17%
■ B	33,33%	25,00%	31,25%	41,67%
■ I	33,33%	33,33%	68,75%	29,17%
■ A	33,33%	33,33%	0,00%	25,00%

# CLASSI TERZE INGLESE



	N	B	I	A
■ BASSIGNANA	1	0	3	2
■ CASTELLETTO	0	3	6	3
■ PECETTO	0	6	10	0
■ SAN SALVATORE	3	1	7	8

SAN SALVATORE



PECETTO



CASTELLETTO



BASSIGNANA



## LEGENDA

N: in via di prima acquisizione

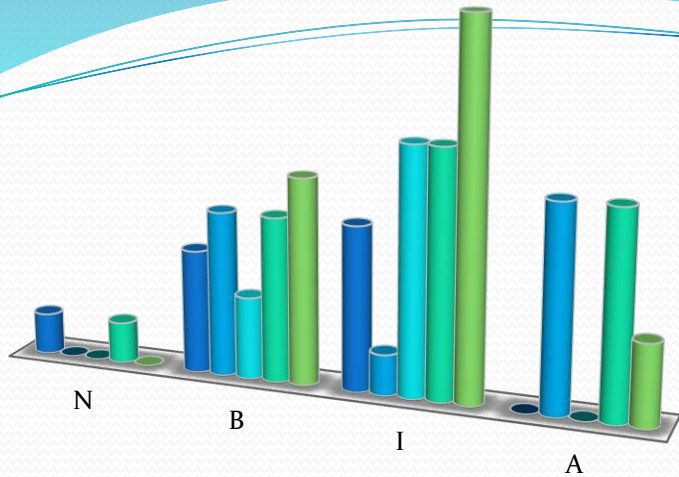
B: base

I: intermedio

A: avanzato

	BASSIGNANA	CASTELLETTO	PECETTO	SAN SALVATORE
■ N	16,67%	0,00%	0,00%	15,79%
■ B	0,00%	25,00%	37,50%	5,26%
■ I	50,00%	50,00%	62,50%	36,84%
■ A	33,33%	25,00%	0,00%	42,11%

# CLASSI QUARTE ITALIANO



	N	B	I	A
■ BASSIGNANA	1	3	4	0
■ CASTELLETTO	0	4	1	5
■ PECETTO	0	2	6	0
■ SAN SALVATORE A	1	4	6	5
■ SAN SALVATORE B	0	5	9	2

SAN SALVATORE B



SAN SALVATORE A



PECETTO



CASTELLETTO



BASSIGNANA



## LEGENDA

N: in via di prima acquisizione

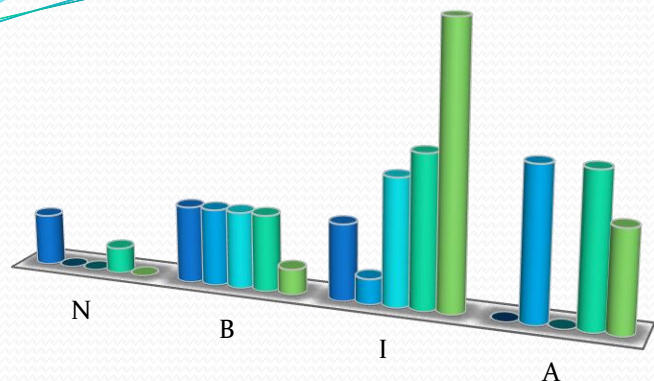
B: base

I: intermedio

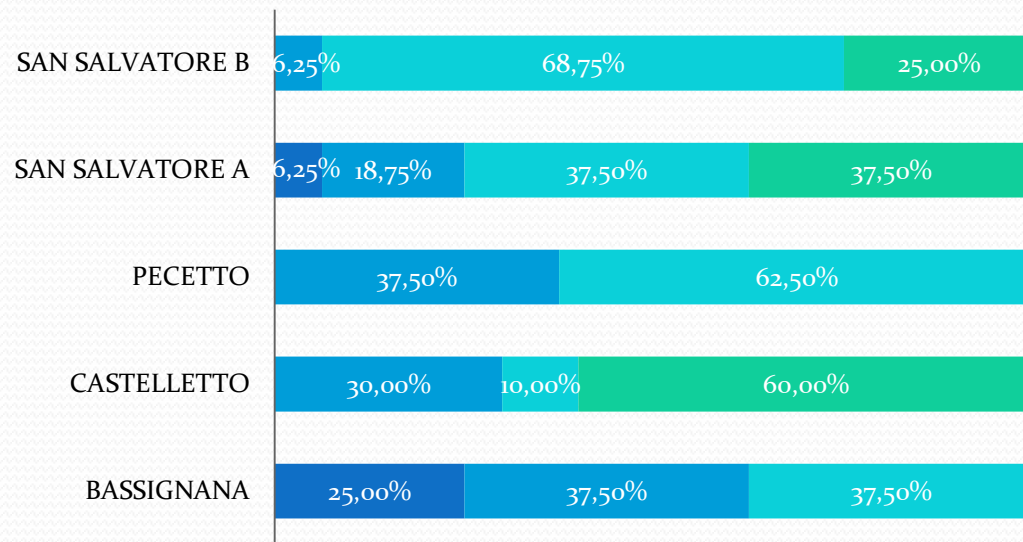
A: avanzato

	BASSIGNANA A	CASTELLETTO	PECETTO	SAN SALVATORE A	SAN SALVATORE B
■ N	12,50%	0,00%	0,00%	6,25%	0,00%
■ B	37,50%	40,00%	25,00%	25,00%	31,25%
■ I	50,00%	10,00%	75,00%	37,50%	56,25%
■ A	0,00%	50,00%	0,00%	31,25%	12,50%

# CLASSI QUARTE MATEMATICA



	N	B	I	A
■ BASSIGNANA	2	3	3	0
■ CASTELLETTO	0	3	1	6
■ PECETTO	0	3	5	0
■ SAN SALVATORE A	1	3	6	6
■ SAN SALVATORE B	0	1	11	4



## LEGENDA

N: in via di prima acquisizione

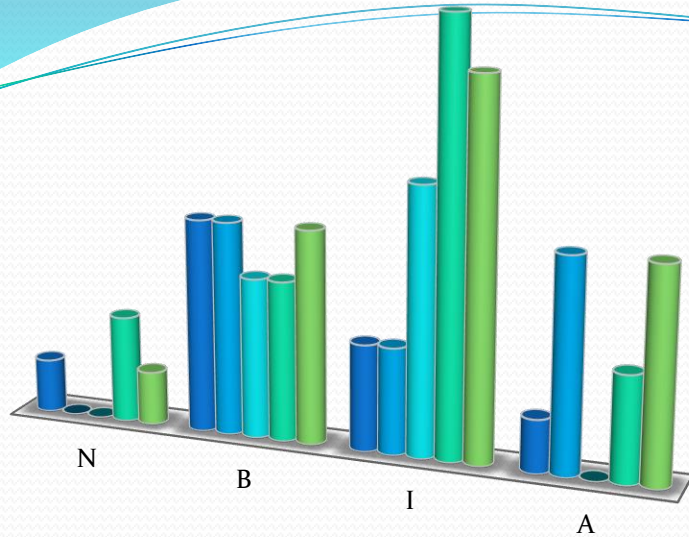
B: base

I: intermedio

A: avanzato

	BASSIGNAN A	CASTELLETT O	PECETTO	SAN SALVATORE A	SAN SALVATORE B
■ N	25,00%	0,00%	0,00%	6,25%	0,00%
■ B	37,50%	30,00%	37,50%	18,75%	6,25%
■ I	37,50%	10,00%	62,50%	37,50%	68,75%
■ A	0,00%	60,00%	0,00%	37,50%	25,00%

# CLASSI QUARTE INGLESE



	N	B	I	A
■ BASSIGNANA	1	4	2	1
■ CASTELLETTO	0	4	2	4
■ PECETTO	0	3	5	0
■ SAN SALVATORE A	2	3	8	2
■ SAN SALVATORE B	1	4	7	4

SAN SALVATORE B



SAN SALVATORE A



PECETTO



CASTELLETTO



BASSIGNANA



## LEGENDA

N: in via di prima acquisizione

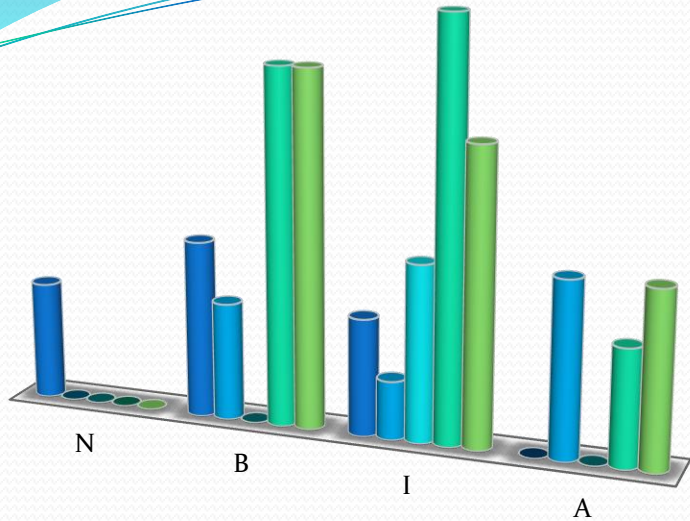
B: base

I: intermedio

A: avanzato

	BASSIGNAN A	CASTELLETT O	PECETTO	SAN SALVATORE A	SAN SALVATORE B
■ N	12,50%	0,00%	0,00%	13,33%	6,25%
■ B	50,00%	40,00%	37,50%	20,00%	25,00%
■ I	25,00%	20,00%	62,50%	53,33%	43,75%
■ A	12,50%	40,00%	0,00%	13,33%	25,00%

# CLASSI QUINTE ITALIANO



	N	B	I	A
<b>BASSIGNANA</b>	2	3	2	0
<b>CASTELLETTO</b>	0	2	1	3
<b>PECETTO</b>	0	0	3	0
<b>SAN SALVATORE A</b>	0	6	7	2
<b>SAN SALVATORE B</b>	0	6	5	3

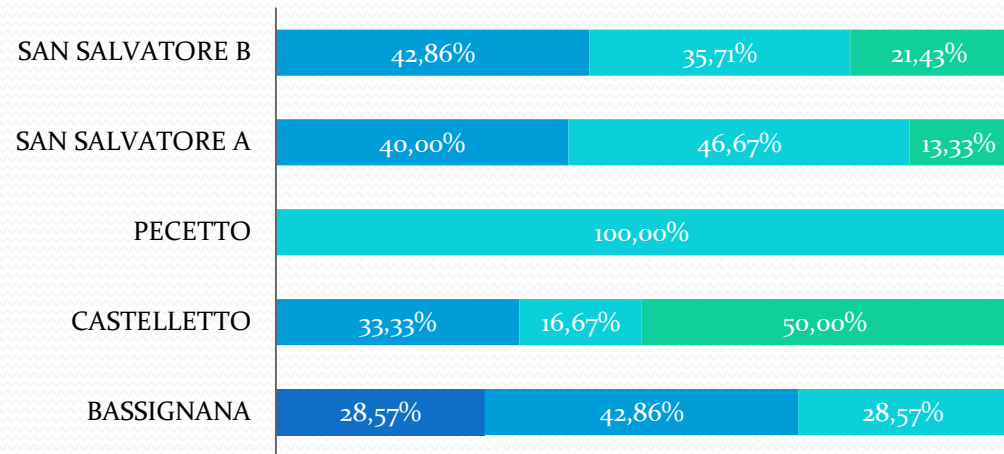
## LEGENDA

**N:** in via di prima acquisizione

**B:** base

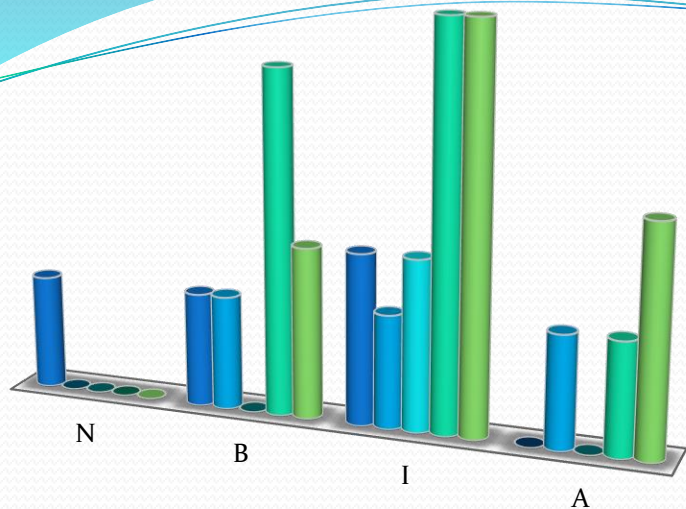
**I:** intermedio

**A:** avanzato



	BASSIGNANA A	CASTELLETTO	PECETTO	SAN SALVATORE A	SAN SALVATORE B
<b>N</b>	28,57%	0,00%	0,00%	0,00%	0,00%
<b>B</b>	42,86%	33,33%	0,00%	40,00%	42,86%
<b>I</b>	28,57%	16,67%	100,00%	46,67%	35,71%
<b>A</b>	0,00%	50,00%	0,00%	13,33%	21,43%

# CLASSI QUINTE MATEMATICA



	N	B	I	A
<b>BASSIGNANA</b>	2	2	3	0
<b>CASTELLETTO</b>	0	2	2	2
<b>PECETTO</b>	0	0	3	0
<b>SAN SALVATORE A</b>	0	6	7	2
<b>SAN SALVATORE B</b>	0	3	7	4

SAN SALVATORE B



SAN SALVATORE A



PECETTO



CASTELLETTO



BASSIGNANA



## LEGENDA

**N:** in via di prima acquisizione

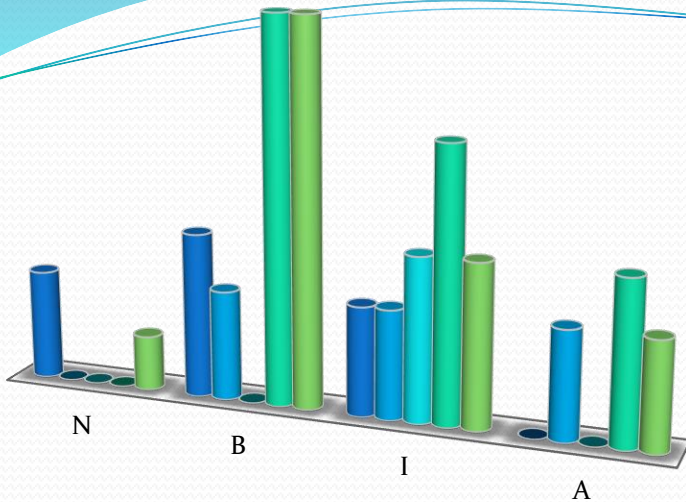
**B:** base

**I:** intermedio

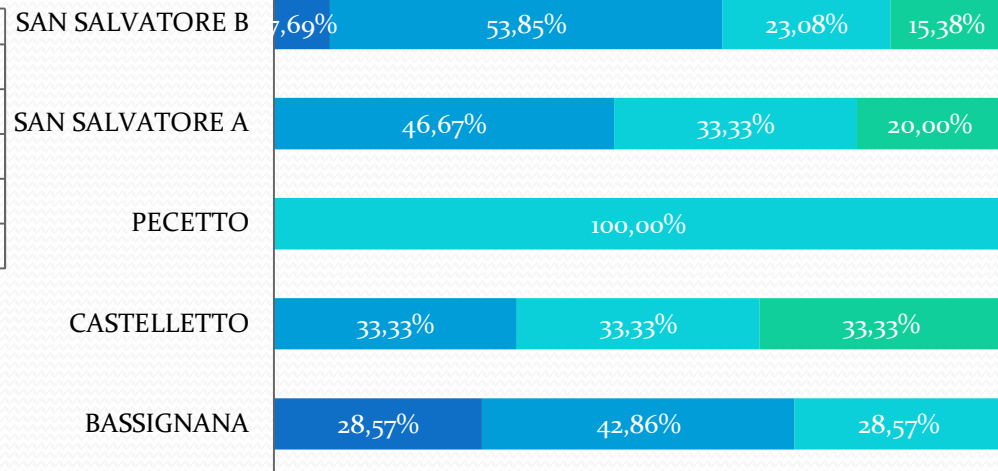
**A:** avanzato

	BASSIGNANA A	CASTELLETTO O	PECETTO	SAN SALVATORE A	SAN SALVATORE B
<b>N</b>	28,57%	0,00%	0,00%	0,00%	0,00%
<b>B</b>	28,57%	33,33%	0,00%	40,00%	21,43%
<b>I</b>	42,86%	33,33%	100,00%	46,67%	50,00%
<b>A</b>	0,00%	33,33%	0,00%	13,33%	28,57%

# CLASSI QUINTE INGLESE



	N	B	I	A
■ BASSIGNANA	2	3	2	0
■ CASTELLETTO	0	2	2	2
■ PECETTO	0	0	3	0
■ SAN SALVATORE A	0	7	5	3
■ SAN SALVATORE B	1	7	3	2



## LEGENDA

N: in via di prima acquisizione


B: base

I: intermedio

A: avanzato

	BASSIGNANA A	CASTELLETTO	PECETTO	SAN SALVATORE A	SAN SALVATORE B
■ N	28,57%	0,00%	0,00%	0,00%	7,69%
■ B	42,86%	33,33%	0,00%	46,67%	53,85%
■ I	28,57%	33,33%	100,00%	33,33%	23,08%
■ A	0,00%	33,33%	0,00%	20,00%	15,38%



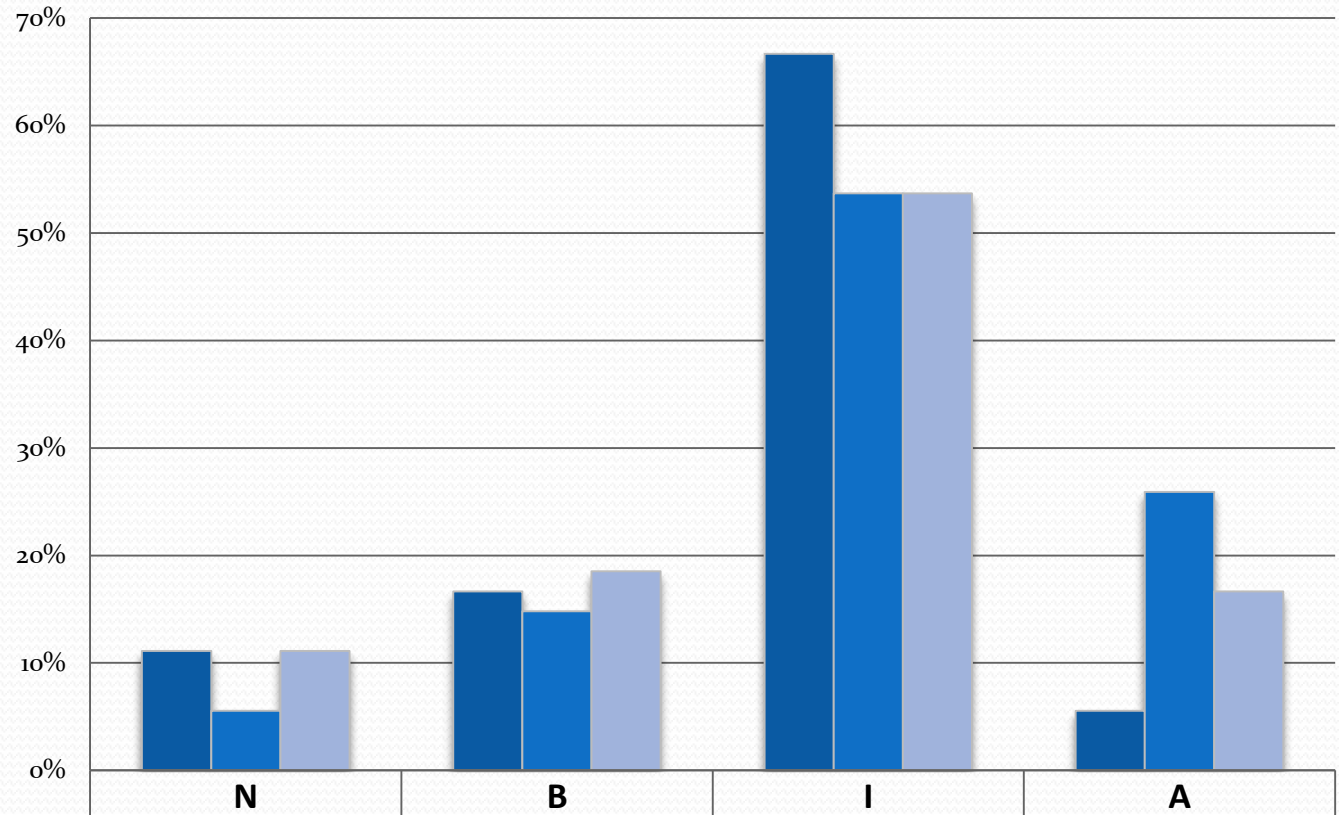


I seguenti grafici evidenziano i livelli conseguiti nelle prove intermedie confrontati con gli esiti del primo e del secondo quadrimestre.

# Confronto tra i giudizi del I Quadrimestre, delle prove Intermedie e del II Quadrimestre

## CLASSI PRIME

Valori in percentuale



### LEGENDA

N: in via di prima acquisizione

B: base

I: intermedio

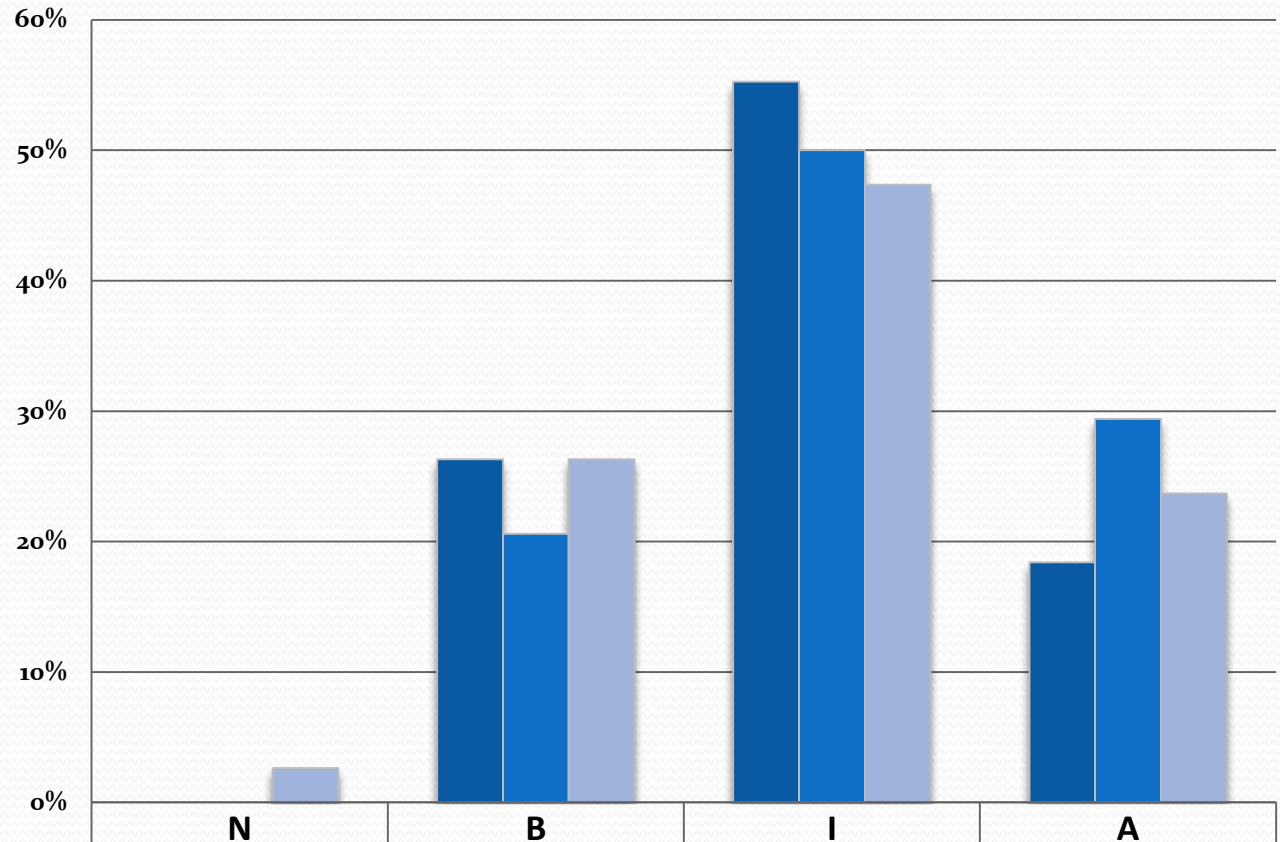
A: avanzato

	N	B	I	A
■ 1 QUAD	11,11%	16,67%	66,67%	5,56%
■ PROVE INTERMEDIE	5,56%	14,81%	53,70%	25,93%
■ 2 QUAD	11,11%	18,52%	53,70%	16,67%

# Confronto tra i giudizi del I Quadrimestre, delle prove Intermedie e del II Quadrimestre

## CLASSI SECONDE

### Valori in percentuale



#### LEGENDA

N: in via di prima acquisizione

B: base

I: intermedio

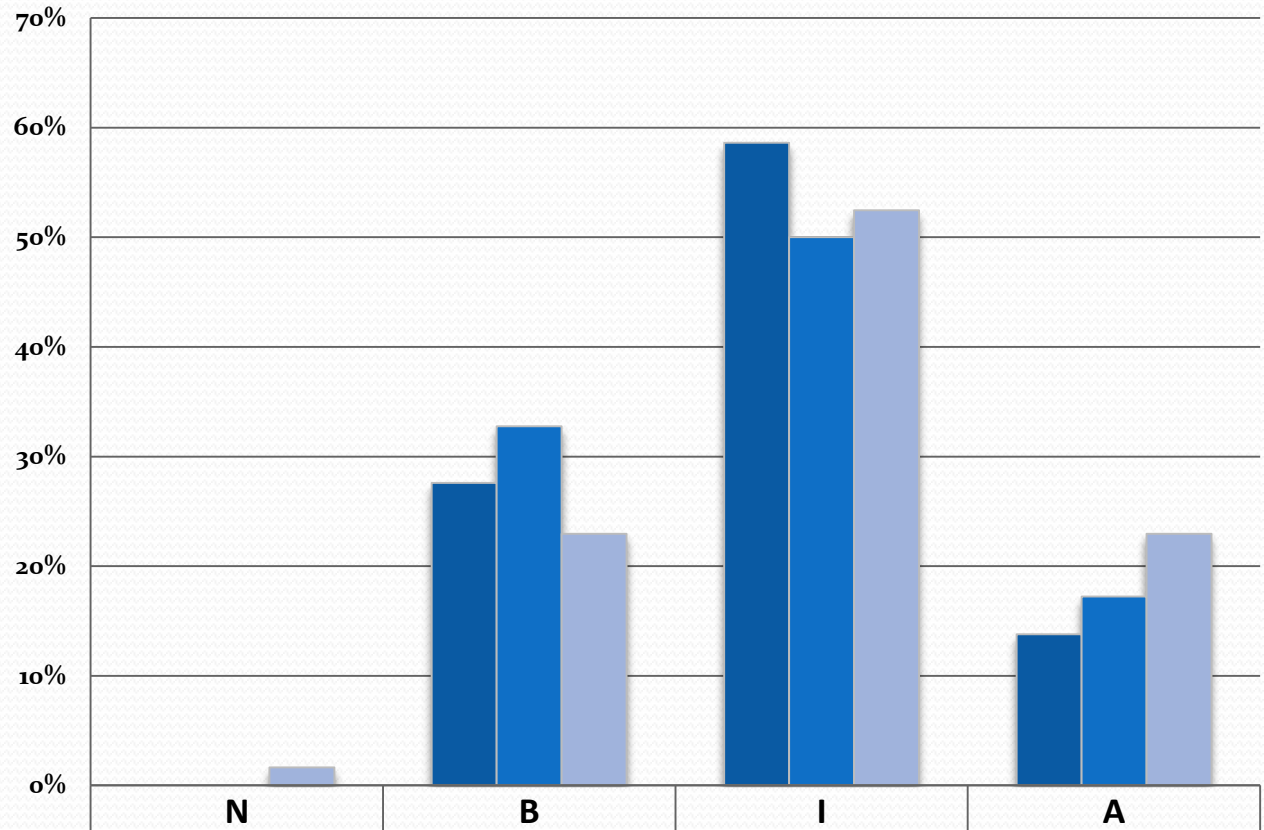
A: avanzato

	N	B	I	A
1 QUAD	0,00%	26,32%	55,26%	18,42%
PROVE INTERMEDIE	0,00%	20,59%	50,00%	29,41%
2 QUAD	2,63%	26,32%	47,37%	23,68%

# Confronto tra i giudizi del I Quadrimestre, delle prove Intermedie e del II Quadrimestre

## CLASSI TERZE

Valori in percentuale



### LEGENDA

N: in via di prima acquisizione

B: base

I: intermedio

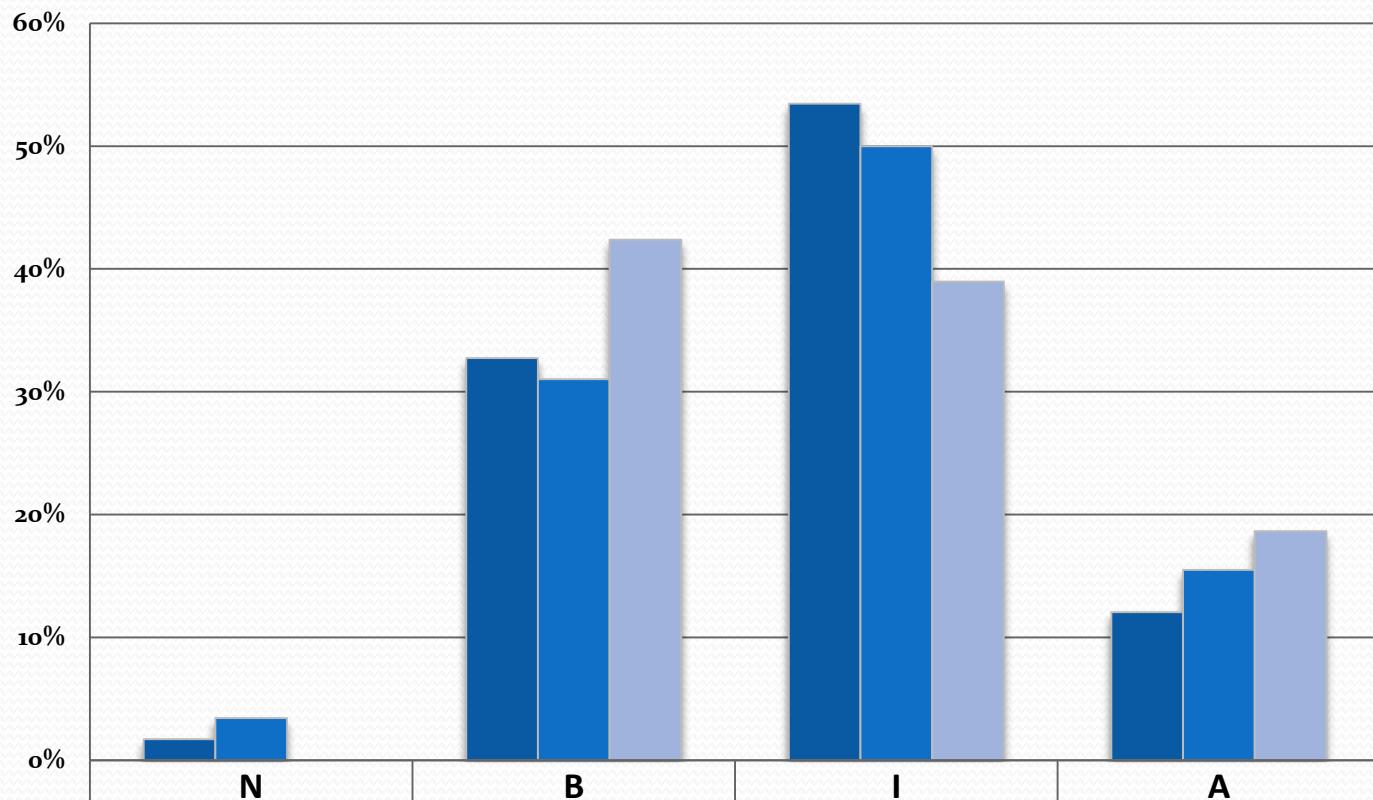
A: avanzato

	N	B	I	A
1 QUAD	0,00%	27,59%	58,62%	13,79%
PROVE INTERMEDIE	0,00%	32,76%	50,00%	17,24%
2 QUAD	1,64%	22,95%	52,46%	22,95%

# Confronto tra i giudizi del I Quadrimestre, delle prove Intermedie e del II Quadrimestre

## CLASSI QUARTE

Valori in percentuale



### LEGENDA

N: in via di prima acquisizione

B: base

I: intermedio

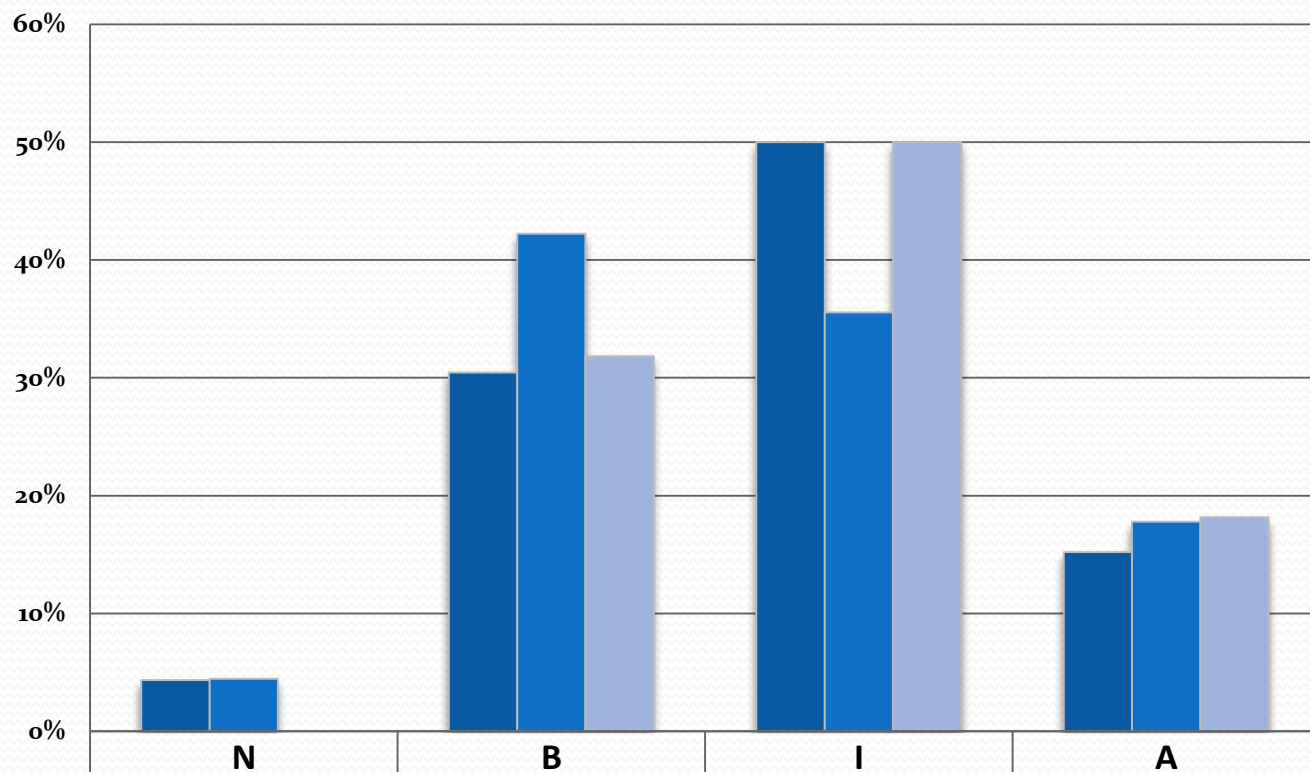
A: avanzato

■ 1 QUAD	1,72%	32,76%	53,45%	12,07%
■ PROVE INTERMEDIE	3,45%	31,03%	50,00%	15,52%
■ 2 QUAD	0,00%	42,37%	38,98%	18,64%

# Confronto tra i giudizi del I Quadrimestre, delle prove Intermedie e del II Quadrimestre

## CLASSI QUINTE

Valori in percentuale



### LEGENDA

N: in via di prima acquisizione

B: base

I: intermedio

A: avanzato

■ 1 QUAD	4,35%	30,43%	50,00%	15,22%
■ PROVE INTERMEDIE	4,44%	42,22%	35,56%	17,78%
■ 2 QUAD	0,00%	31,82%	50,00%	18,18%